



RAPPORT ANNUEL
2015





Sommaire

PROFIL

L'ESSENTIEL 2015

- › 2015 en images
- › 2015 en revue
- › 2015 Les chiffres clés

UN GROUPE D'ENTREPRENEURS

- › Notre gouvernance
- › Notre vision de l'avenir
- › Notre engagement client
- › R&D et Innovation

UNE ORGANISATION AU SERVICE DU CLIENT

- › Les 6 métiers de la construction
- › Les régions multimétiers
- › Les Filiales Nationales Spécialisées
- › Les grands projets
- › Les concessions
- › L'international

NOS ENGAGEMENTS RSE

- › L'Humain au cœur des projets
- › La réduction de nos impacts sur l'environnement
- › Un comportement éthique

LES CHIFFRES ET INDICATEURS

- › Une performance solide
- › État du résultat global consolidé
- › État consolidé de la situation financière
- › Tableau des flux de trésorerie consolidés
- › Reporting extra financier : indicateurs clés de performance

P.7

p. 8

- p. 10
- p. 16
- p. 18

P.20

- p. 22
- p. 24
- p. 26
- p. 34

P.36

- p. 38
- p. 40
- p. 42
- p. 44
- p. 46
- p. 48

P.50

- p. 52
- p. 58
- p. 60

P.62

- p. 64
- p. 66
- p. 68
- p. 70
- p. 72

Note : Les engagements RSE étant indissociables de la politique de NGE, le rapport Développement Durable est intégré dans le corps du Rapport Annuel 2015.



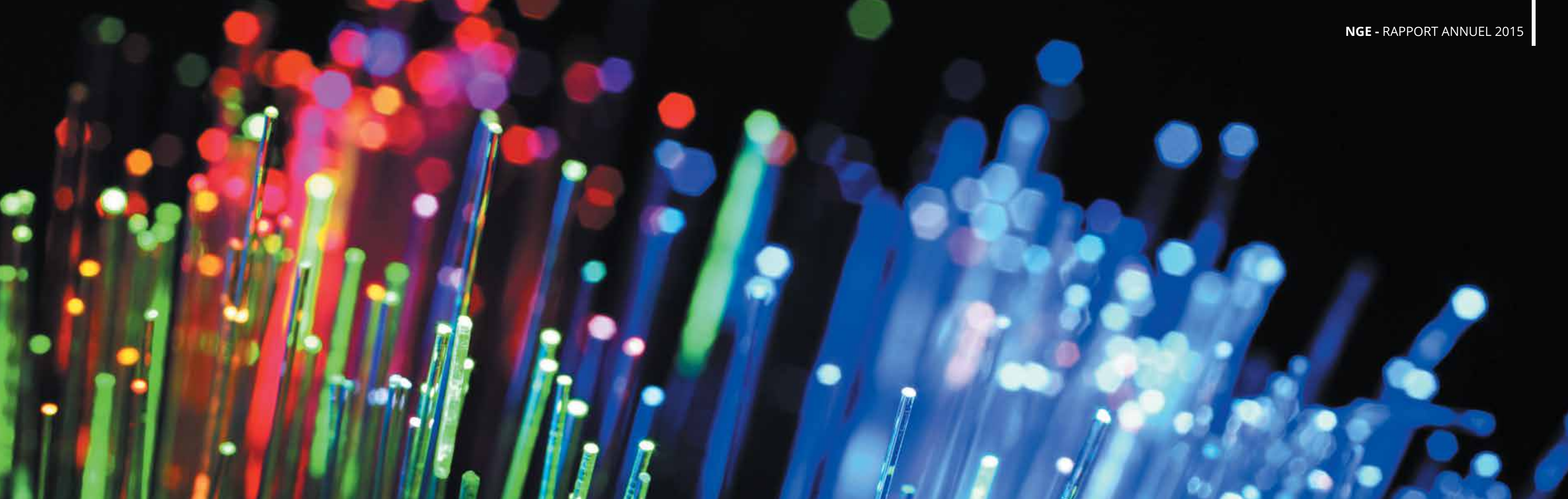
© Thierry Bouët

Dédiée aux travaux publics, NGE est une entreprise française en croissance qui se développe autour de 6 métiers et réalise 1.5 milliard d'euros de Chiffre d'Affaires. Plus de 7 500 hommes et femmes sont au cœur du projet, alliant expertise reconnue et savoir-travailler ensemble. En France et dans le monde, NGE participe à la construction des grandes infrastructures et à des projets urbains ou de proximité.

- Routes et Autoroutes
- Ouvrages d'art
- Réseaux de fibres optiques
- Voies ferrées

- Aménagements urbains
- Transports urbains
- Eau & environnement
- Souterrains

- Aéroports
- Nucléaire
- Bâtiments industriels et fonctionnels



L'ESSENTIEL 2015

Pour NGE et ses filiales, 2015 fut une année riche en événements et réalisations de chantiers, en France comme à l'international.

En fin d'année, le groupe s'est distingué en remportant le premier marché de concession de Fibre Optique dans le cadre du Plan France Très Haut Débit, signé avec la Région Alsace.

Ce positionnement et cette attribution illustrent parfaitement notre ambition entrepreneuriale dans un domaine novateur.

2015 EN IMAGES



[1] Fondations poteaux caténaires - LGV Sud-Europe-Atlantique] [2] Pose de haubans en gare de Bordeaux-Belcier (33)]
 [3] Puits d'accès, sécurité et ventilation - prolongement Ligne 14 - RATP - Grand-Paris (75)] [4] LGV Sud-Europe-Atlantique]
 [5] Pose de fourreaux - RTE] [6] Aménagement RD16 - Audun-le-Tiche (57)]
 [7] Mise à 2x2 voies - RN10 - Touverac (16)]



[8]



[9]



[10]



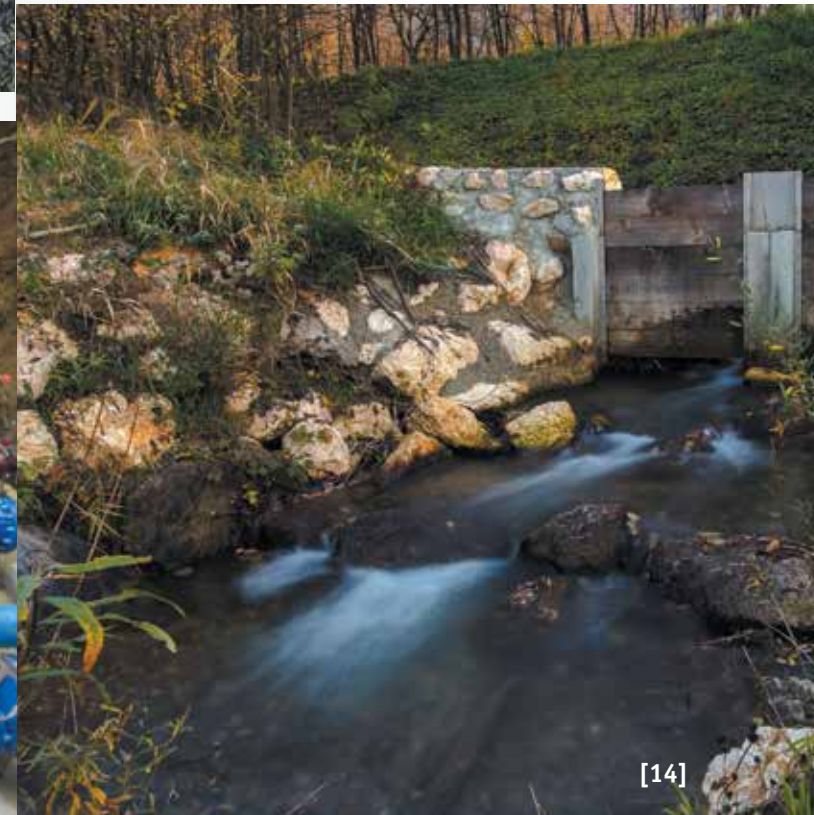
[11]



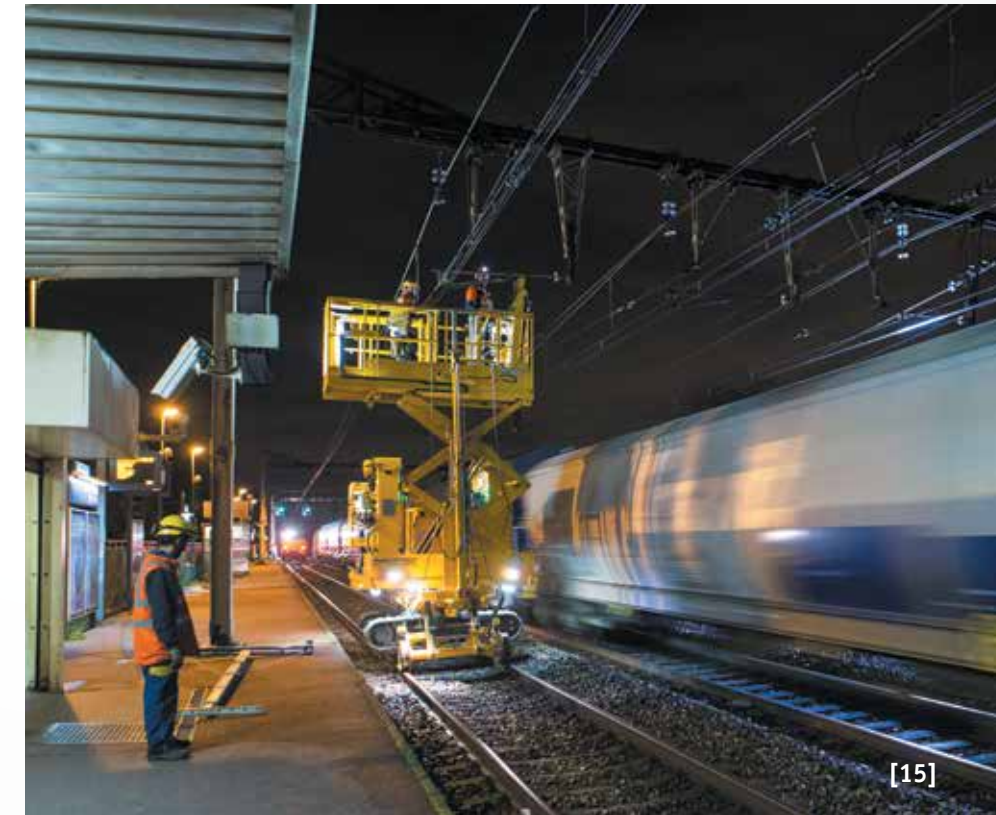
[12]



[13]



[14]



[15]

[8] Elargissement de deux ponts-rails - Louvres (95) [9] Pose de voies nouvelles-TLN- Epinay-sur-Seine et Le Bourget (93) [10] Déviation de RD 538 - Saou (26) [11] Confortement du quai de la Boissarie - Lourdes (65) [12] Crossrail (Multi-purpose-Gentry) - Londres - Royaume-Uni [13] Réalisation de 19km de réseau d'eau potable - DSP gestion du réseau intercommunal à Oyonnax (01) [14] Passe à poissons - Le Cheylas (38) [15] Opération de remaniement caténares sur le RER C - St Michel-sur-Orge (91)



[16]



[17]



[18]



[19]



[20]



[21]



[22]



[23]



[24]

[16] LGV Sud-Europe-Atlantique [17] Protection voie ferrée - St Jean Pied de Port - Cambo les Bains (64)
 [18] Pose de canalisations [19] Centre multi-filières de traitement et de valorisation des déchets de Clerac (17)
 [20] Tunnels du Grand et Petit Pissy-Poville (76) [21] Construction du Centre International de l'Art Parietal Lascaux IV - Montignac(24)
 [22] Fondation du campus AirInnov - Merignac (33) [23] Reprise des voies ferroviaires entre Oloron-ste-Marie et Bedous (64)
 [24] Extension de la jetée Est - Aéroport d'Orly (94)

2015 EN REVUE

1^{ER} TRIMESTRE

→ ALBEA (filiale de NGE Concessions) Inauguration du tronçon de l'A150 entre Rouen et Le Havre.

→ Reprise de TP Marmin située à Calais.



→ Chantier 2x2 voies de l'ex-RD9 - Obtention du prix MOZA : (Maîtrise d'Ouvrage Zéro Accident) Prise en compte de la sécurité et réponse aux exigences des ASF en matière de prévention.



→ Plate Forme obtient l'agrément de l'EPSF (Etablissement Public de Sécurité Ferroviaire) pour dispenser des formations aux tâches de sécurité permettant l'exercice des fonctions d'Annonceur / Sentinelle et d'Agent de Sécurité du personnel.



2^{ÈME} TRIMESTRE

→ Ouverture du Capital aux salariés via le fonds NGE actionnariat : 56% des salariés souscripteurs.



→ Signature d'un accord d'intéressement aux résultats mutualisés pour la quasi-totalité des entreprises du groupe.

→ Mise en place du portail intranet de NGE [EA, le portail NGE] pour mieux collaborer.

→ Prise de participation dans le groupe familial MAURI basé dans le Carcassonnais. L'activité de carrières sur 3 sites, 3 centrales à béton et 1 usine de préfabrication permettent à NGE de renforcer le maillage des industries de carrières dans le Sud de la France.

→ Arrivée du train béton TSO sur le chantier de Crossrail à Londres.



→ Parrainage de la promotion 2015 de l'Ecole des TP d'Egletons.



3^{ÈME} TRIMESTRE

→ SEA – Célébration du raccordement des 2 bases travaux ferroviaires situé au PK124 sur la trace.



→ NGE Contracting s'installe en Afrique de l'Ouest à Abidjan.

→ MULLER TP s'implante en Alsace – Les 40 collaborateurs de l'entreprise GARTISER située à Saverne ont rejoint Muller TP pour développer les travaux d'assainissement et de VRD sur les départements du Bas-Rhin, Haut-Rhin et Moselle.

4^{ÈME} TRIMESTRE

→ Campagne d'affichage à Paris



→ PLATE FORME s'implante au Maroc pour assurer le transfert et la montée en compétence des métiers et anticiper les besoins en formation avec le déploiement d'activités nouvelles au Maroc.



→ NGE en groupement avec Altitude Infrastructure est choisi pour équiper en Très Haut Débit plus de 370 000 foyers en Alsace dans le cadre du Plan France Très Haut Débit.



→ Nouveaux succès et nouveaux bureaux pour les équipes NGE du Grand Paris.

2015 LES CHIFFRES CLÉS

TRAVAUX GÉOTECHNIQUES
ET DE SÉCURISATION

103 M€

GÉNIE CIVIL

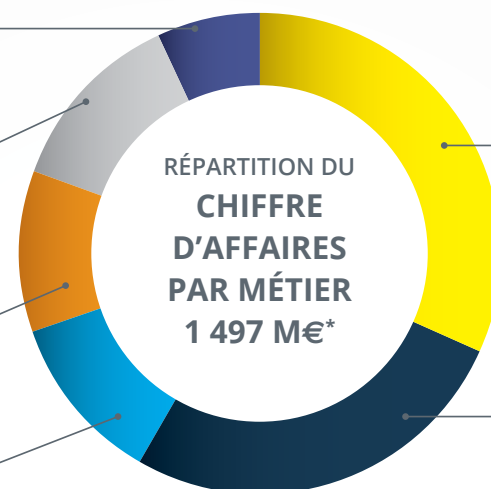
186 M€

ROUTE ET ÉQUIPEMENTS
DE LA ROUTE

164 M€

CANALISATIONS & RÉSEAUX

168 M€



VRD & TERRASSEMENT

478 M€

TRAVAUX FERROVIAIRES

398 M€

INTERNATIONAL

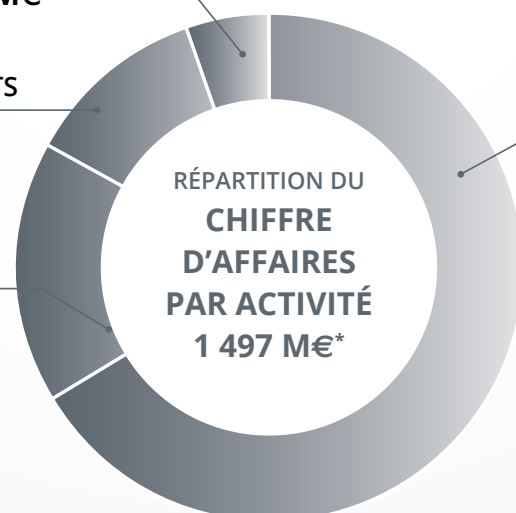
103 M€

GRANDS PROJETS

151 M€

FILIALES NATIONALES
SPÉCIALISÉES

594 M€



RÉGIONS MULTIMÉTIERS

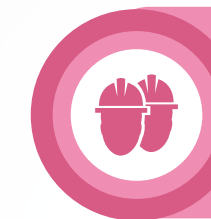
649 M€

* Million d'euros



10% DE BAISSSE

du taux de fréquence : la priorité
SANTÉ ET SÉCURITÉ



+215 000 HEURES

une conviction dans la FORMATION



+ 250 collaborateurs
une dynamique de RECRUTEMENT



62 M€ d'INVESTISSEMENT
maintenu dans le parc matériel



+12% de hausse
du CARNET DE COMMANDES par
rapport à l'année précédente



3,5 M€ consacrés aux projets
de RECHERCHE & DÉVELOPPEMENT



【Modernisation des accès au Pont de Tancarville (76)】

UN GROUPE D'ENTREPRENEURS

Guidé par la volonté d'investir de nouveaux marchés pour relever les défis de demain, NGE s'emploie au quotidien à entreprendre et innover, accueillant les grands changements de la profession comme autant de challenges et d'opportunités.

Avec ses dirigeants audacieux et leur confiance en l'avenir, NGE accompagne les besoins de ses clients en mobilisant toute son énergie entrepreneuriale.

Cette approche positive et partagée du changement favorise le passage d'une activité à l'autre grâce au développement des compétences de ses collaborateurs, et contribue à l'expression d'une culture propre, nourrie d'ambition et de plaisir.

NOTRE GOUVERNANCE



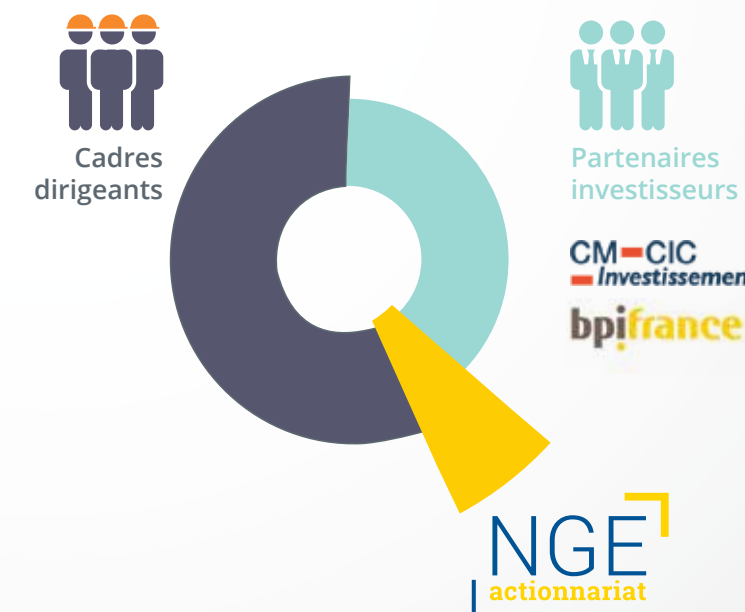
« Une des qualités de NGE est sa souplesse et sa capacité à s'adapter aux différentes situations. Cela signifie être capable d'évoluer et de s'améliorer pour faire émerger d'autres relais de croissance ».

Joël Rousseau

Depuis 2014, NGE est organisé avec un Conseil Stratégique et un Directoire. En sa qualité de Président du Conseil Stratégique, Joël Rousseau se consacre au pilotage de la stratégie de NGE pour maintenir et développer l'activité, en conjuguant la détection d'opportunités nouvelles et la recherche de relais de croissance. Antoine Metzger, Président du Directoire et Gilbert Roux, Directeur Général, forment un Directoire mobilisé pour piloter les aspects opérationnels de l'activité et conduisent la nécessaire adaptation de l'entreprise vers la performance et l'innovation.

UN ACTIONNARIAT QUI PRÉPARE LE FUTUR

En 2015, le capital de NGE a été ouvert aux collaborateurs grâce à l'opération NGE actionnariat. Près de 3800 collaborateurs ont répondu présent et témoigné de leur confiance en l'avenir et ses dirigeants, et détiennent désormais près de 4% du capital de l'entreprise.



NOTRE VISION DE L'AVENIR

Si l'imagination, l'anticipation et l'adaptation font partie de l'ADN de NGE, ces atouts sont désormais des fondamentaux nécessaires pour toute entreprise qui veut prendre une place active dans les grandes mutations de l'économie. En anticipant la baisse des grands travaux, en investissant sur les nouvelles formes de marchés, ou en accélérant son développement à l'international, NGE a toujours su saisir les opportunités pour conforter un modèle articulé autour de valeurs fortes et intangibles : transparence, unité, ambition.



« Dans un monde où tout s'accélère, Entreprendre encore et toujours pour prospérer »

Antoine Metzger

INVESTIR SUR LES HOMMES ET FEMMES

S'adapter et innover collectivement, à tous les niveaux des organisations, sont les clés de la performance de demain, une performance bâtie sur la capacité des organisations à remettre en question leurs modèles, à transgresser parfois, à trouver de nouveaux modèles, à ouvrir des voies, à réinterroger le passé pour construire l'avenir...

Pour cela, NGE s'appuie sur des principes d'écoute, de délégation, de responsabilité et d'autonomie fortement présents, moteurs de l'épanouissement et propices à réussir ensemble de grandes ambitions. Ils sont une condition nécessaire pour permettre le développement de la performance de chacun au service des clients.

SAISIR LES OPPORTUNITÉS

Être à l'écoute, c'est aussi, dans un marché en crise, se positionner sur les opportunités qui se présentent : en France, le Plan de Relance Autoroutier laisse entrevoir des volumes conséquents. Il en est de même pour le plan France Très Haut Débit, le canal Seine-Nord Europe ou encore le Grand Paris Express. Sur le plan européen, d'autres grands projets, liés au plan Juncker pour l'investissement, doivent voir le jour.

5 ATOUTS

Exemplarité - Unité - Esprit de battant
- Souplesse - Adaptabilité

POURSUIVRE NOTRE DÉVELOPPEMENT

Chez NGE, ces dernières années, nous avons triplé notre chiffre d'affaires, densifié notre maillage national, développé de nouveaux métiers et renforcé le Multimétiers. En rendant disponibles tous nos métiers dans chacune de nos régions, nous avons enrichi notre offre à destination des acteurs publics et privés. Et grâce à la croissance de nos Filiales Nationales Spécialisées, nous disposons d'expertises fortes qui complètent notre présence sur l'ensemble des métiers des travaux publics.

Dans un contexte d'effervescence généralisée, où l'économie mondialisée prend de nouveaux virages, ceux de la connaissance et du collaboratif, NGE, en conjuguant innovation, performance et solidité financière, est prêt à relever un nouveau défi : celui d'écrire de nouvelles pages de son histoire d'entreprise à taille humaine investie pour accompagner la réalisation de grands projets et contribuer à améliorer le quotidien des hommes et des femmes auxquels ils sont destinés.



[De gauche à droite :
1^{er} plan : Michel Pavoine, Michel Lavedrine, Antoine Metzger, Gilbert Roux, Jean-Sébastien Leoni, Francis Chatelain, Joël Perelle.
2nd plan : Bruno Pavie, Orso Vesperi, Thierry Robert, Stéphane Perez, Jean Bernadet]

NOTRE ENGAGEMENT CLIENT

S'ADAPTER EN PERFORMANCE AU SERVICE DU CLIENT ET DE L'OUVRAGE

Les attentes des donneurs d'ordre et la nature des travaux confiés évoluent. Les conditions de financement sont profondément remaniées, les projets d'équipement se complexifient. NGE s'adapte pour accompagner ces mutations en méthode et en performance.

Grâce à ses expertises fortes sur la chaîne de valeur, NGE intervient sur l'ensemble d'un projet : conception, réalisation ou encore maintenance. Des experts métiers présents au quotidien garantissent la bonne compréhension des enjeux et des attentes du client, et accompagnent la réalisation et le pilotage de l'ensemble du projet. Les équipes multimétiers permettent à NGE d'afficher une offre globale pour l'ensemble des acteurs publics et privés.

« Notre mission de concevoir, réaliser, maintenir, exploiter des infrastructures et dans certains cas contribuer au financement du projet motive nos équipes au quotidien. »

Gilbert Roux

Le Multimétiers permet la mobilisation de chacun de 6 métiers majeurs, ainsi qu'une coordination sans faille au service de l'intérêt général et du client. Sur le terrain, **expertise, proximité, réactivité...** sont autant d'atouts mis au service de l'efficacité des projets.

Grâce au renforcement permanent de l'expertise technique et aux rapprochements opérés avec plusieurs partenaires, NGE est à même d'identifier sans cesse de nouvelles solutions pour répondre aux besoins de ses clients. Acteur majeur de plusieurs grandes réalisations d'infrastructures européennes, NGE s'est également enrichi d'une expérience de pilotage de groupements au service de grands projets complexes, mobilisable sur de futures opérations en France mais aussi dans ses développements à l'international.

L'innovation a toujours été intégrée au développement des activités du groupe. Face à des marchés de plus en plus complexes, NGE s'est organisé pour structurer toutes les initiatives au sein d'une Direction R & D et Innovation. Elle s'appuie sur une Direction Scientifique et Technique constituée d'hommes et de femmes du groupe.



[Passerelle – Pôle Echange multimodal – Morlaix (29)]

NGE SE DÉMARQUE PAR SON ORGANISATION MULTIMÉTIERS

Le Multimétiers permet d'assurer la conduite de tous types de projets et de proposer une offre globale en matière de travaux publics.

Le « travailler ensemble » ne se décrète pas et chez NGE, il est ancré dans le fonctionnement du groupe depuis son origine.

Cette marque de fabrique qui repose sur le principe de l'interlocuteur unique, garant de l'intérêt du donneur d'ordre, apporte aux équipes un positionnement spécifique tout particulièrement pour les projets complexes. Sur les travaux régionaux et les projets de grande ampleur, ce principe du « travailler ensemble » associe expertise et savoir-faire des différentes filiales du groupe en privilégiant l'intérêt général du projet au profit de recherche de la performance collective.

Cette organisation renforce les compétences transverses pour les collaborateurs. Elle leur offre la possibilité de passer d'un secteur d'activité à un autre, de garder confiance avec une vision positive et attractive de l'avenir.

Cette motivation insufflé une dynamique propre aux équipes. C'est un atout majeur pour le groupe.

LE MULTIMÉTIERS, C'EST :

- Des métiers qui savent et aiment travailler ensemble
- Une coordination dédiée au pilotage de toutes les activités
- Un interlocuteur unique pour le client dont les intérêts sont parfaitement respectés



[En haut : LGV Sud-Europe-Atlantique]
[A droite : Tunnel de Langesse (13) Démolition des parties dégradées par fraisage]

Au sein de NGE, la proximité s'exprime à travers un maillage constitué de régions, d'agences et de secteurs qui offrent à tout donneur d'ordre une solution adaptée aux spécificités de chaque territoire.

A l'international aussi, NGE a ciblé des territoires à forts potentiels, comme le Maroc, le Royaume-Uni et plusieurs pays d'Amérique Latine dans lesquels le groupe bénéficie de plusieurs implantations permanentes.

La volonté de proximité conduit aussi NGE à construire avec les acteurs du territoire impliqués des dispositifs permettant d'associer l'ensemble des parties prenantes aux grandes décisions. Qu'il s'agisse de création d'emplois ou de protection de l'environnement, chaque enjeu est pris en compte dans une logique de proximité.



[Tramway T8 -St Denis (92)]



[Parc Commercial Supergreen® - Terville (57)]

Pour NGE, l'expertise est un élément phare de son ADN. Constitué à partir de filiales expertes et reconnues comme telles dans leur métier, NGE a sans cesse œuvré pour maintenir et développer ces compétences dédiées.

Aujourd'hui, les Régions portent 4 métiers principaux : VRD & Terrassement, Canalisations & Réseaux, Génie Civil et Route. Les autres métiers sont portés par des Filiales Nationales Spécialisées qui disposent d'implantations à proximité des Régions NGE, ou interviennent selon les besoins avec des équipes mobiles.

Grâce à un encadrement de haut niveau, NGE a également développé une expertise en pilotage d'opérations, que l'entreprise sait mobiliser sur les opérations d'envergure ou dans le cadre de groupement avec d'autres acteurs des Travaux Publics.



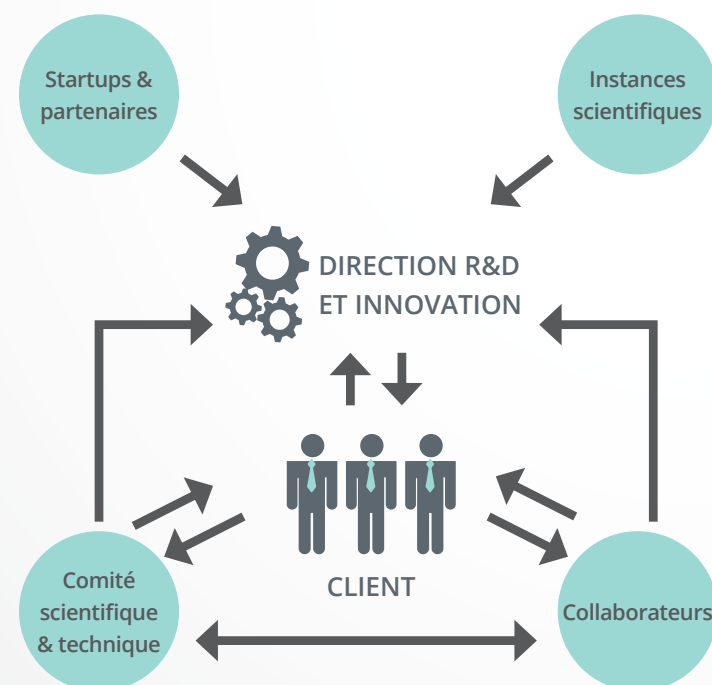
[Site Seine Aval SIAAP à St-Germain-en-Laye : réalisation d'un ouvrage membranaire - opération file biologique]



[LGV Sud-Europe-Atlantique]

R&D ET INNOVATION

identifiés comme axes stratégiques au sein de NGE, la R&D et l'innovation bénéficient d'une organisation dédiée avec des objectifs précis. Les démarches entreprises sont résolument tournées vers l'Innovation Centrée Client. NGE a mis en place une ambition globale d'Open Innovation, alimentée par un écosystème dense d'organismes scientifiques et de startups. Dans cet esprit, NGE a adhéré à BPi France Le Hub et à L'Alliance pour l'Innovation Ouverte (AIO).



- Un Comité Scientifique et Technique qui s'appuie sur les experts métiers et les laboratoires internes du groupe
- 30 projets sélectionnés
- 3 axes de développement :
 - les travaux souterrains,
 - l'économie circulaire, s'écarter ainsi résolument de la logique dévastatrice pour la planète de l'économie linéaire consistant à « extraire-produire-jeter »
 - la préservation de la biodiversité.
- Un budget R&D porté à 3,5M€ en 2015 (0,23% du CA, en tête du peloton des grands groupes de travaux publics)

À RETENIR

- NGE a initié une démarche permettant une gestion optimisée des matériaux de déblais issus de travaux souterrains, en particulier pour les travaux du Grand Paris.
- La filiale ferroviaire TSO a développé un système dépolluant polyvalent pour motrices diesel, capable de réduire jusqu'à 95% les émissions des différents gaz d'échappement.
- Dans le domaine de la préservation de la biodiversité, NGE s'est engagé dans la lutte contre les espèces invasives, une priorité européenne et un engagement majeur du Grenelle de l'Environnement.
- Pour le matériel, la plupart des projets actuels d'innovation de NGE bénéficient de la haute technicité du service Matériel intégré du groupe, alimentée par son bureau d'études polyvalent. Cette forte intégration verticale (conception/fabrication) permet de développer des machines-prototypes, en capitalisant plus particulièrement sur sa capacité avérée de « rebuild » total d'engins. Ce pôle unique de savoir-faire permet de donner une seconde vie à une partie du parc matériel, grâce à des opérations de démontage, fabrication de pièces et remontage exhaustif, ainsi qu'une maîtrise parfaite de l'ensemble des problématiques mécaniques, hydrauliques et électroniques embarquées sur des véhicules.

- GTS lauréat du concours d'Innovation Routes et Rues, décerné par le Ministère de l'Ecologie, du Développement Durable et de l'Energie en association avec l'Institut des Routes, des Rues et des Infrastructures. Procédé AD/OC® : nouveau concept de paroi clouée utilisant des éléments en béton préfabriqués en lieu et place du béton projeté assurant un parement autodrainant et un bilan carbone réduit de moitié.



[Paroi clouée dimensionnable AD/OC® - Barèges (65)]



[Bras articulé - support de fraise]



[Saut de mouton RFF - Rennes (35)]

UNE ORGANISATION AU SERVICE DU CLIENT

NGE a choisi une organisation nationale et internationale qui réponde aux attentes de ses clients et qui puisse se positionner sur de nouvelles opportunités.

Le groupe offre l'expertise de ses six métiers complémentaires de la construction pour concevoir, optimiser et réaliser un projet.

Le groupe propose également sur les opérations de construction d'infrastructures, son expertise de financement privé de projets.

LES 6 MÉTIERS DE LA CONSTRUCTION



VRD & TERRASSEMENT

GUINTOLI • BARAZER TP
BERENGIER DÉPOLLUTION
BROUTIN TP • CAZAL
MARMIN TP • MULLER TP
SERFOTEX • TP LYAUDET
TPRN



CANALISATIONS & RÉSEAUX

E.H.T.P. • LACIS • NICOLO
REHACANA • SLD TP
SOC • VAL TP



GÉNIE CIVIL NGE GÉNIE CIVIL LAGARRIGUE



ROUTE ET ÉQUIPEMENTS DE LA ROUTE

SIORAT • ABTP BIARD • GMS
ENROBES • LSO • LPF TP
SDBE • SGL • SLE
AGILIS • MOURGUES • Carrières



TRAVAUX GÉOTECHNIQUES ET DE SÉCURISATION

GTS • SOTRAC
SUD FONDATIONS
ROCS • S.G.T.P.S



TRAVAUX FERROVIAIRES

TSO • TSO CATENAIRES
EGENIE • FRASCA • FVF • MIRE
OFFROY • Olichon • SAGES
RAIL • SIFEL

LES RÉGIONS MULTIMÉTIERS



* DIRECTION OPÉRATIONNELLE

Plus de **100 implantations** partout en France

5 Directions Opérationnelles pilotant les **14 Directions régionales** au plus près des clients

4 000 chantiers multimétiers par an



[En haut : Pose de caniveaux – réseau de chaleur – Rennes (35)] [En bas à gauche - Aménagement 2x2 voies – RD 26 – La Seyne –sur-Mer (83)]
[En bas à droite – Construction de réservoirs de stockage (eau) – Syndicat Mixte du Marais Poitevin et du Bassin du Lay]

LES FILIALES NATIONALES SPÉCIALISÉES

Chez NGE, chaque Filiale Nationale Spécialisée détient et cultive sa propre expertise, mobilisable sur le territoire national. Le maintien et le développement de ces pôles de compétence est un élément essentiel de la mise en œuvre du groupe, source de forte valeur ajoutée et gage d'indépendance.

- Agilis et filiales → Equipements de la route
- Berengier Dépollution → Dépollution pyrotechnique – Retrait d’amiante
- GTS et filiales → Travaux géotechniques et de sécurisation
- Rehacana → Réhabilitation de réseaux d’assainissement sans tranchée
- Serfotex → Minage
- SOC → Équipements hydrauliques
- TSO et filiales → Travaux ferroviaires
- Carrières, liants et bitumes → Industrie routière



[Serfotex]



[REHACANA]



[SOC]



[TSO]



[Centrale d'Enrobés / Societe des Enrobes Genevois]



[AGILIS]



[Berengier Dépollution]



[GTS]

LES GRANDS PROJETS

Acteur majeur des grandes opérations d'aménagement depuis de nombreuses années, NGE a développé une véritable expertise dans le pilotage et la réalisation de grandes infrastructures linéaires. Pour les grands ouvrages, NGE s'appuie sur une Direction des Grands Travaux Multimétiers composée de deux Directions Opérationnelles : les travaux neufs et les travaux sous circulation.

Ce savoir-faire spécifique s'exprime à travers la mise en œuvre du Multimétiers et grâce à des équipes dédiées dont l'expérience constitue la meilleure garantie quant à l'organisation de chantiers de grande taille. Malgré une conjoncture moins favorable aux grands travaux, NGE s'est distingué en 2015 sur de nombreuses opérations d'envergure.

NGE est intervenu dans les deux Sous-groupements Infrastructure et Superstructure (pilotage par TSO de la partie voie) de la Ligne à Grande Vitesse Sud Europe Atlantique (LGV SEA) entre Tours et Bordeaux. L'implication de toutes les équipes a permis de relever ce véritable défi collectif. Cela illustre la capacité du groupe à mobiliser les moyens humains et matériels, et à réaliser des volumes conséquents de travaux dans un délai global particulièrement contraint.

Il en est de même sur le chantier de la ligne ferroviaire Oleron-Bedous, où plusieurs filiales de NGE ont démontré toute l'utilité du Multimétiers dans un environnement difficile et exiguë.

Le savoir-faire des équipes des filiales de terrassement, assainissement et génie civil s'est exprimé sur le chantier du déplacement de l'A9 à Montpellier qui associe les travaux neufs et sous circulation dans un environnement urbain très dense.

Enfin, les travaux à proximité du pont de Tancarville et ceux liés au Grand Paris Express ; contribuent à perpétuer les compétences du groupe. Pour NGE les Grands Projets constituent une marque de fabrique exemplaire.



[LGV Sud-Europe-Atlantique]



[Déplacement de l'A9 – TOARCCH Est-Montpellier (34)]

LES CONCESSIONS

NGE CONCESSIONS
UNE DIRECTION DES
CONCESSIONS pour les projets
faisant appel au financement
privé.



4 Réseaux autoroutiers et routiers



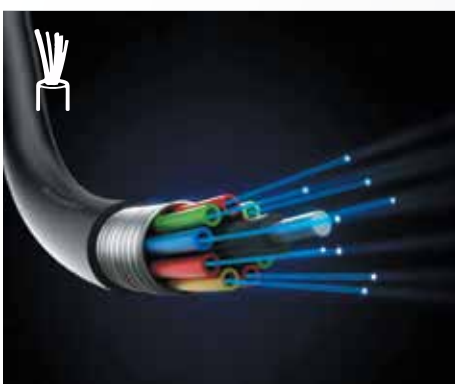
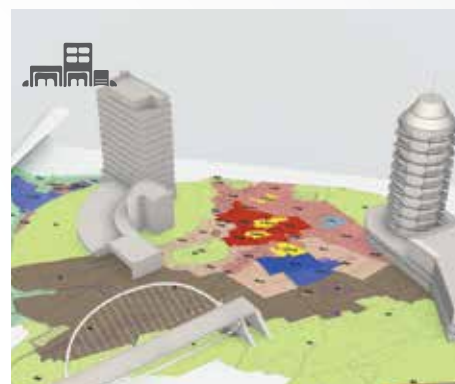
3 Ports, Aménagements urbains,
Voiries urbaines Barrage
hydroélectrique



1 Réseau d'eau potable



1 Réseau de déploiement
Fibre Optique



L'INTERNATIONAL

Déjà présent dans de nombreux pays pour les travaux ferroviaires avec TSO, NGE intervient pour l'ensemble des autres activités de travaux publics avec la filiale dédiée NGE Contracting.

NGE Contracting propose des offres globales de construction intégrant la maintenance et le service pour des infrastructures neuves ou existantes.

Implantée depuis de nombreuses années au Maroc avec Générale Routière, NGE Contracting est désormais présente en Afrique de l'Ouest et au Moyen Orient. Les travaux ferroviaires se déploient principalement en Amérique Centrale et Latine (St Domingue-Panama- Mexico

et Cuenca (Equateur)), au Royaume-Uni avec la réalisation du projet ferroviaire londonien CrossRail et se positionnent sur les projets à venir au Moyen-Orient et également dans certains pays en Asie.

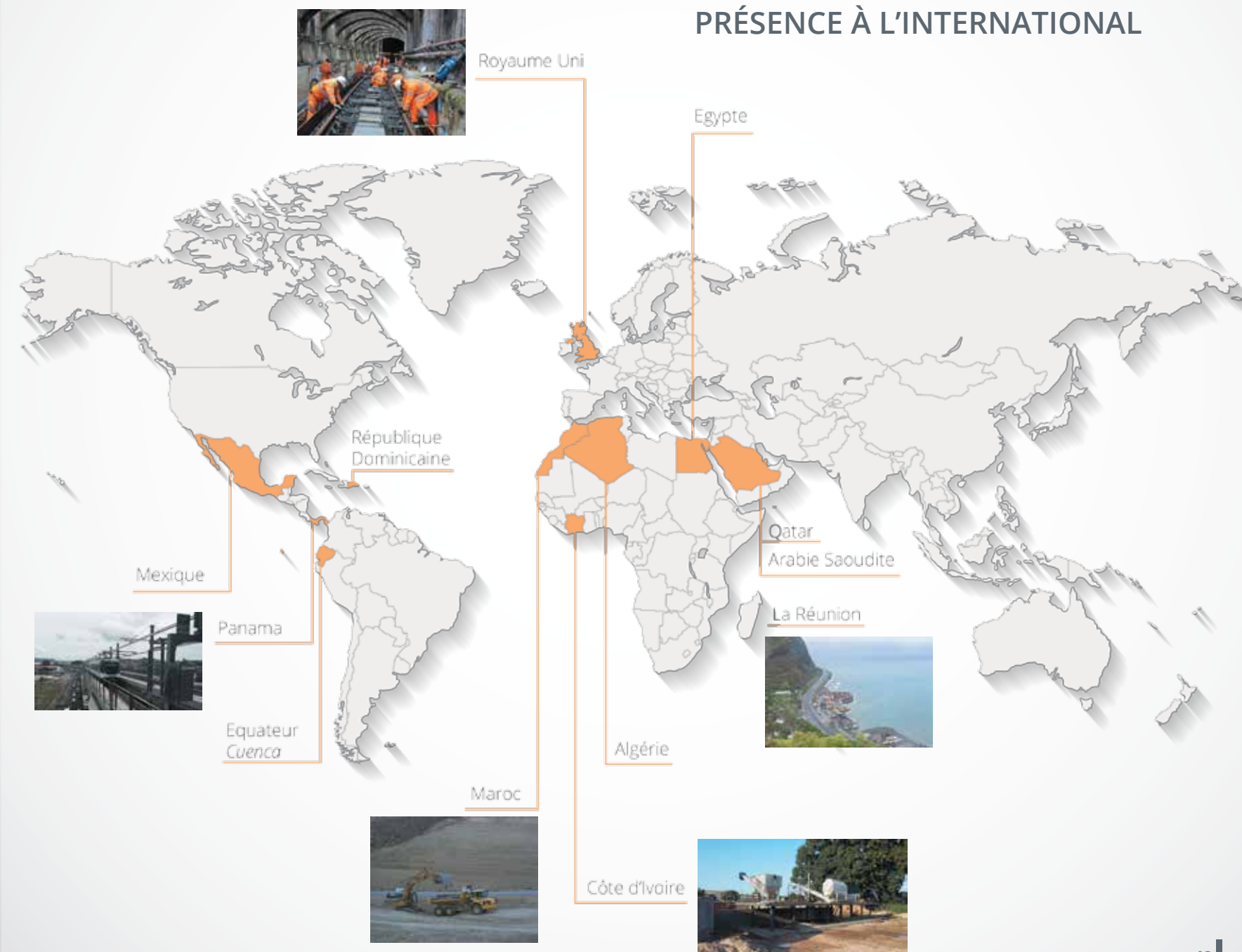


NGE Contracting (Côte d'Ivoire)
GÉNÉRALE ROUTIÈRE (Maroc)
NGE SAUDI ARABIA



TSO UK branch (UK) - TCP RAIL (Panama)
MEDRAIL (Émirats Arabes Unis)
TSO NGE MEXICO (Mexique) - TSO DAMMAM
TSO DOMINICANA

PRÉSENCE À L'INTERNATIONAL





NOS ENGAGEMENTS RSE

Bâtie sur des principes forts, la politique RSE de NGE est d'assurer une croissance rentable et responsable des entités du groupe en répondant aux besoins de nos clients dans le respect de l'intérêt général, au bénéfice des générations actuelles et futures.

Le Comité Développement Durable a retenu 3 principaux thèmes pour recenser les grands engagements qui président à la définition des priorités et à la mise en œuvre des différents plans d'actions.

- L'Humain au cœur des projets
- La maîtrise des impacts sur l'environnement
- Un comportement éthique

L'HUMAIN AU CŒUR DES PROJETS

Le management des ressources humaines, chez NGE, est le fruit de plus de quinze ans d'innovation sociale bâtie autour d'un tempo interne appelé le RIFF : Recruter, Intégrer, Former, Fidéliser qui place les hommes et les femmes de NGE au cœur du développement des activités, dans un principe d'équité sociale.

Exemplarité, courage et bonne volonté sont les éléments qui priment sur la pression des résultats économiques afin d'encourager le capital humain à exprimer tous ses talents, au bénéfice de l'entreprise et de ses clients.



RECRUTER

Au cœur d'une conjoncture difficile, le recrutement reste un enjeu déterminant pour assurer des travaux de qualité. NGE et ses filiales bénéficient au quotidien des contacts privilégiés noués avec les acteurs de l'emploi (Maisons de l'emploi, missions locales...) et de nombreux partenariats école mis en place à tous les niveaux de formation. Sur les grandes opérations, c'est une véritable task force qui se mobilise en lien avec les Collectivités Locales afin d'intégrer un maximum de collaborateurs issus des territoires concernés.

> Une dynamique de recrutement : Effectif en hausse de +3% en 2015 (+ de 250 collaborateurs)

INTÉGRER

Dans un parcours d'intégration, chaque année, les agents de maîtrise et cadres bénéficient d'une journée au siège pour rencontrer l'ensemble de la direction générale et les principaux responsables des services fonctionnels. Cette journée contribue à faciliter leur intégration et à développer leur sentiment d'appartenance. Des événements similaires sont organisés au sein des régions et des filiales. Grâce au centre de formation Plate Forme et au Tutorat, les jeunes ouvriers bénéficient également d'interlocuteurs dédiés chargés de faciliter leurs premiers mois sur les chantiers.

FORMER

Articulé autour du Plan annuel de formation, l'investissement formation a représenté chez NGE 5,20% de la masse salariale en 2015, ce qui correspond à 214 260 heures de formation et 6833 salariés formés, en hausse de 9%.

Le centre de formation Plate Forme, qui accueille depuis 2002 la grande majorité des temps de formation du groupe, s'inscrit dans une logique de professionnalisation et de transfert de savoir-faire en mobilisant ses propres collaborateurs experts sur la réalisation des contenus pédagogiques conçus en interne. Il s'adresse notamment aux bas niveaux de qualification qui via l'alternance trouvent souvent chez NGE la première étape de leur parcours professionnel.

FIDÉLISER

NGE a mis en place depuis plusieurs années une politique de gestion des carrières qui permet d'accompagner les salariés dans leur évolution professionnelle. Cette capacité à progresser au sein des différentes entités du groupe est une condition essentielle de l'épanouissement et donc de la fidélisation.

Pour accompagner les plus jeunes, un ordre des Tuteurs qui mobilise près de 250 salariés issus de tous les métiers, contribue à la transmission des savoir-faire et savoir-être.



DES ACTIONS ET DES PRIORITÉS EN MOUVEMENT

PLATE FORME : L'OUTIL D'INSERTION ET DE FORMATION DE NGE

Plate Forme, le centre de formation de NGE propose 110 formations conçues en interne par les professionnels de l'entreprise mobilisés autour du transfert de leurs compétences. Elles sont délivrées dans une approche opérationnelle sur les sites de Plate Forme TP St Etienne du Grès (Bouches-du-Rhône) et Plate Forme Rail à Mezy (Aisne), ainsi que par des mises en situation professionnelle sur des plateaux techniques dédiés, et la création en 2015 de Plate Forme Maroc à Casablanca.

L'engagement sur l'action d'insertion se traduit par la mise en œuvre de partenariats innovants avec les Conseils Régionaux et les acteurs de l'Emploi : préparation à l'employabilité en amont des contrats de professionnalisation via le dispositif des POE (Préparation Opérationnelle à l'Emploi), conception des modules de formation, contrats de professionnalisation en conduite d'engins, en canalisations & réseaux, en maçonnerie VRD, en génie civil, en travaux ferroviaires et en fibre optique, et contrats de professionnalisation orientés vers la polyvalence : ouvrier Travaux publics, compagnon en sécurité ferroviaire...

Sur le chantier du SEA, c'est près de 300 stagiaires qui ont bénéficié des plateaux techniques installés à Roullet Saint-Estèphe, Villognon et Noûatre.

Plate-Forme est présent sur 3 sites :

- Saint-Etienne-du-Grès (13)
- Mezy-Moulins (02)
- Casablanca (Maroc) depuis 2015



ACCORD D'INTÉRESSEMENT

NGE et ses partenaires sociaux ont abouti à la signature d'un accord d'intéressement mutualisé sur les résultats 2015-2017 qui s'applique à la quasi-totalité des entreprises du groupe, comme c'était déjà le cas pour l'accord de participation.

ÉGALITÉ ET DIVERSITÉ

En matière d'égalité hommes-femmes, NGE a mis en place des accords ou des Plans d'action dans toutes les filiales. Dans le cadre de sa politique des ressources humaines offensive, NGE a signé un accord intergénérationnel et engagé depuis plusieurs années une démarche de non-discrimination liée notamment à l'âge. C'est également le cas vis-à-vis des plus jeunes, souvent très faiblement qualifiés, qui trouvent via NGE une formation et un métier. Le groupe exprime sur ce sujet aussi sa volonté d'assumer sa responsabilité sociale, au-delà des textes législatifs et réglementaires.



Un baromètre pour mieux avancer ensemble

En 2015, NGE a mis en place un premier baromètre destiné à mesurer l'engagement et la qualité de vie au travail. L'enquête réalisée auprès de tous les collaborateurs a permis de donner les résultats suivants qui attestent de leur engagement et d'une forme d'épanouissement au travail :

- Je suis fier de la réputation de mon entreprise 90,2%
- J'ai confiance en l'avenir de mon entreprise 89,7%
- Je me sens bien intégré(e) dans mon équipe 90,8%
- Mon travail est intéressant 93,4%
- J'ai plaisir à travailler dans mon entreprise 94,4%

L'ensemble des résultats a fait l'objet d'un retour aux managers et à l'ensemble du personnel et d'un plan d'action pour continuer à nous améliorer.

DES ACTIONS ET DES PRIORITÉS EN MOUVEMENT

Depuis plusieurs années, à l'initiative de la direction générale, la priorité est accordée à la préservation de la santé et de l'intégrité physique des collaborateurs. NGE a pris le parti d'imposer une politique forte et ambitieuse quant à la prévention et à la réduction des accidents du travail et des maladies professionnelles.

Cette volonté sans cesse réaffirmée le conduit à mettre en place des plans d'action et à consacrer les moyens humains et matériels en rapport avec les objectifs annoncés.



Désireuse d'impulser cette dynamique, la direction générale se mobilise pour initier des actions significatives :

- Visite de chantiers dédiées uniquement à la prévention
- Démarrage de chaque réunion d'encadrement par le point sur la prévention au sein de l'entité et du groupe.
- Reporting mensuel pour chaque filiale ou centre de travaux.

POLITIQUE DE PRÉVENTION ET DE SÉCURITÉ

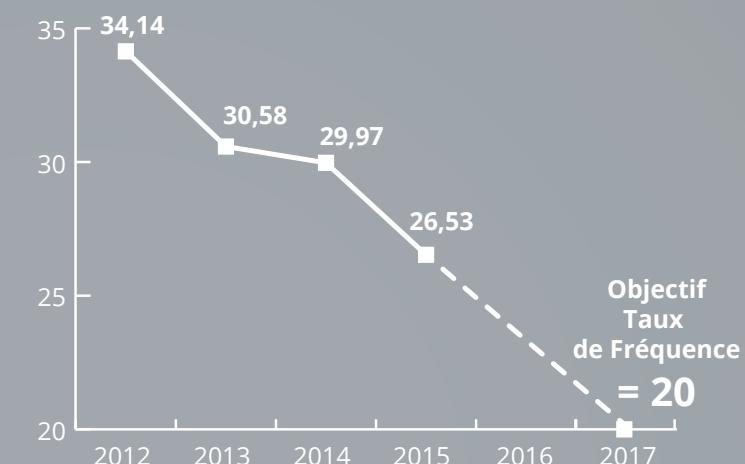
Au-delà des actions classiques ou réglementaires, des objectifs ambitieux ont été fixés :

- Formation de l'ensemble de l'encadrement de chantier, chefs d'équipe, chefs de chantier, conducteurs de travaux et chefs de secteur aux enjeux de la prévention.
- Mise en place d'un plan d'action relatif à la lutte contre les addictions avec :
 - La formation de l'ensemble des collaborateurs,
 - Des contrôles réalisés régulièrement,
 - Un accompagnement des personnes « addictes ».
- Sensibilisation aux risques routiers pour l'ensemble des collaborateurs

TAUX DE FRÉQUENCE

$$= \frac{\text{Accidents avec arrêt} \times 1\,000\,000}{\text{Heures travaillées}}$$

On constate une amélioration régulière des principaux indicateurs et plus particulièrement pour le taux de fréquence. C'est un enjeu majeur pour tous.



UNE ÉQUIPE DE PRÉVENTEURS IMPLIQUÉE

NGE a mis en place, grâce à plus de 60 préventeurs sécurité, une organisation qui a pour objectif de coordonner les plans d'action au sein des différentes entités du Groupe.

Les préventeurs sont à l'écoute de l'encadrement et des salariés pour évoquer avec eux leurs conditions de travail, ou trouver ensemble des solutions pour rendre les postes encore plus sûrs.

Ce travail quotidien de formation et d'information permet d'inscrire outre les bonnes pratiques, les bons réflexes dans tous les esprits.

UNE RESPONSABILITÉ COLLECTIVE

Au-delà des chartes et des déclarations, il est essentiel de responsabiliser les salariés. Ainsi, en dehors des plans d'action et des moyens mis en œuvre par l'entreprise, la sécurité doit au quotidien être l'affaire de tous les collaborateurs.



LA RÉDUCTION DE NOS IMPACTS SUR L'ENVIRONNEMENT

DES ACTIONS SUR LES CHANTIERS

En 2015, NGE a assuré la promotion de ¼ d'heure pour présenter les mesures de préservation de l'environnement et les écogestes. Les visites dédiées à la Qualité Sécurité Environnement (QSE) ont ainsi progressé de 23% avec 2845 rencontres. Des guides de la réglementation environnementale ont été réalisés et rendus disponibles sur les chantiers. Toilettes sèches, filtres MES, balisages biodiversité et tests de situation d'urgence ont également été installés ou réalisés.

DES APPROVISIONNEMENTS EXTÉRIEURS OPTIMISÉS

L'objectif est de maîtriser l'approvisionnement en local afin de réduire les apports extérieurs rendant nécessaires des procédures de livraison néfastes pour l'environnement. NGE s'inscrit de la sorte dans une ambition d'économie circulaire où un maximum de matériaux est utilisé, réutilisé ou d'origine locale. Part de matériaux excavés lors des chantiers, directement réutilisés in-situ : 96% (89% en 2014).

DES DÉPLACEMENTS RÉDUITS

Dans l'ensemble du groupe, l'utilisation de la visio-conférence et du train comme mode de déplacement privilégié a contribué à réduire l'empreinte de l'activité de NGE sur l'environnement.



【Installation de ruches – St Etienne-du-Grès (13)】

DES MATÉRIELS RESPECTUEUX DE L'ENVIRONNEMENT

NGE a renforcé la géolocalisation des véhicules d'intervention et de livraison, et limité les déplacements par une meilleure organisation du temps de conduite. La politique de renouvellement du parc de véhicules et du parc de machines intègre les nouvelles normes environnementales avec la diminution annuelle de l'impact CO₂ des véhicules et des machines.

INITIATIVES EXEMPLAIRES

En 2015, le groupe a investi sur de nouveaux matériels. Chez Cazal, par exemple, l'acquisition de pelle hybride a permis de réduire la consommation de carburant tout en augmentant la production de 10 à 15%. Un nouvel équipement qui se révèle être très bien accueilli puisqu'il permet également une réduction des nuisances sonores.

START & STOP : DE NOUVELLES ÉCONOMIES DE CARBURANTS

Pour la première fois en 2015, les nouvelles machines sont équipées du principe Start&Stop qui génère un arrêt automatique du moteur. 5 à 10% d'économies de carburant sont attendus grâce à cette innovation, ainsi qu'une réduction significative des rejets de CO₂ dans l'atmosphère.



【Dispositif spécifique de convoyage de matériaux. Clichy (92)】

DES ACHATS RESPONSABLES

En 2015 plusieurs thématiques ont été renforcées au titre des achats responsables comme la consommation d'énergie, l'éthique des affaires ou encore la lutte contre les discriminations.

NGE se place pour l'Environnement dans le TOP 16 et pour le social dans le TOP 20 des fournisseurs évalués par EcoVadis dans le secteur de la construction des routes et des voies ferrées.

ET AUSSI...

Au siège, les actions en faveur de la biodiversité se poursuivent. En 2012 la création de la prairie fleurie, a été complétée en 2013 par l'installation de ruches et l'année 2014 a été marquée par la mise en place de nichoirs en partenariat avec la LPO (Ligue pour la Protection des Oiseaux).

UN COMPORTEMENT ÉTHIQUE

Déjà impliqué autour de valeurs environnementales et sociales, NGE, en adhérant au Pacte Mondial (ou Global Compact) des Nations Unies, a donné une nouvelle dimension à ses engagements : celle du comportement éthique. Le Pacte Mondial est la plus importante initiative internationale d'engagement volontaire en matière de responsabilité sociétale.

Lancé en 2000, ce pacte invite les entreprises à s'engager volontairement à progresser sur 10 principes universellement reconnus. Plusieurs raisons ont poussé le groupe à rejoindre le Global Compact : les grands donneurs d'ordres qui sont sensibles au respect des normes internationales du travail, la volonté de se développer au-delà des frontières françaises... mais aussi, avant tout, le désir d'endosser, avec force, ses engagements en matière de RSE. Par cette adhésion, NGE s'engage à intégrer les 10 principes dans sa stratégie, à progresser et à communiquer annuellement sur ses bonnes pratiques.





LES CHIFFRES ET INDICATEURS

Le développement des activités ferroviaires et internationales permet à NGE d'afficher une nouvelle année de croissance et de poursuivre sa dynamique.

UNE PERFORMANCE SOLIDE

Le chiffre d'affaires du groupe a progressé de 1.3% pour s'établir à 1.497 m€. En 2 ans, le chiffre d'affaires France progresse de 1.2% (+3.6% au global) dans un marché français en baisse de 14%. Sur la même période, la rentabilité reste à un niveau très satisfaisante : l'EBITDA représente 6.9% du chiffre d'affaires à 102.6 m€ (+2.5%). La signature d'un nouveau Contrat de Crédit avec le pool de banques historique du groupe donne à NGE les moyens de saisir les opportunités de développement.

Dans un contexte économique français complexe, NGE affiche une performance solide et une forte confiance dans l'avenir. Les investissements dans le parc matériel restent à un niveau élevé de 62 m€, l'engagement dans la formation des collaborateurs est soutenu avec plus de 10.8 m€ investis en 2015 et le nombre de collaborateurs du groupe a progressé de plus de 250 personnes en 2015.

Information sectorielle :

Les Régions Multimétiers voient leur chiffre d'affaires se contracter de seulement 2% (conformément au budget) dans un contexte de cycle électoral historiquement marqué par une baisse momentanée des projets publics. La rentabilité des Régions s'est améliorée preuve de la pertinence des choix stratégiques du groupe d'axer son développement vers les projets complexes et de la réactivité des opérationnels à s'adapter aux conditions de marché.

Les Grands Projets ont connu une activité travaux réduite en 2015 comme anticipée. En effet, les grands projets sont en phase d'étude et aboutiront à une reprise de l'activité en 2017 et 2018. Le succès dans le déploiement du réseau de fibre optique très haut débit en Alsace et les premiers succès autour du Grand Paris amorcent le redémarrage de l'activité Grands Projets.

Les Filiales Nationales Spécialisées poursuivent leur développement en particulier les travaux ferroviaires. Le chantier Sud Europe Atlantique progresse à un rythme soutenu et les nouveaux métiers surfent sur la politique d'externalisation des grandes entreprises pour afficher des taux de croissance à 2 voire 3 chiffres ! L'activité carrière a vu elle-aussi son tonnage commercialisé doubler en 3 ans. L'ensemble de ces succès contribuent à l'amélioration de la rentabilité du groupe.

Enfin, le groupe poursuit son développement international ; le chiffre d'affaires progresse de 57% à 103 m€. Il représente 7% du chiffre d'affaires groupe et les investissements réalisés depuis plus de 3 ans portent leurs fruits tant en terme de carnet que de résultat.

L'endettement net du groupe se situe au niveau de celui observé fin 2013 à 159 m€. La mise en place d'un nouveau Contrat de Crédit d'un montant total de 160 m€ à maturité 2021 permet au groupe de financer son développement et ses investissements dans tous les secteurs, notamment dans les Concessions et Délégations de Service Public.

ÉTAT DU RÉSULTAT GLOBAL CONSOLIDÉ

En milliers d'euros	31.12.2015	31.12.2014
Produits des Activités Opérationnelles	1 496 608	1 476 693
Autres Produits de l'Activité	30 971	29 021
Achats consommés	(290 814)	(259 314)
Charges de Personnel	(408 429)	(381 977)
Charges externes	(714 682)	(757 598)
Impôts et Taxes	(21 056)	(21 550)
Dotation aux amortissements	(62 778)	(60 558)
Dotation aux provisions	7 682	(1 358)
Variation des stocks de produits en cours et de produits finis	(1 788)	6 696
Autres Produits et Charges d'Exploitation	4 562	11 270
Résultat Opérationnel sur Activité	40 276	41 325
Rentabilité Opérationnelle sur Activité	2,69 %	2,80 %
Autres Produits et Charges Opérationnels	(4 360)	(922)
Résultat opérationnel	35 916	40 403
Produits de Trésorerie et d'Equivalents de Trésorerie	481	460
Coût de l'Endettement Financier Brut	(9 872)	(9 432)
Coût de l'Endettement Financier Net	(9 391)	(8 972)
Autres Produits et Charges Financiers	(838)	(455)
Quote-Part de Résultat des Entreprises Associées	(242)	(392)
Charge d'impôt	(6 980)	(10 612)
Résultat Net	18 465	19 973
Part du Groupe	18 055	20 449
Participations ne donnant pas le contrôle	410	(476)
Résultat revenant aux Actionnaires de la Société, par Action		
Résultat net de base par action	2.88	3.27
Résultat net dilué par action	2.77	3.27

En milliers d'euros	31.12.2015	31.12.2014
Résultat Net de l'ensemble consolidé	18 465	19 973
Eléments qui ne seront pas reclassés ultérieurement en résultat		
Ecart actuariels	571	(3 171)
Impôts différés sur écarts actuariels	(206)	1 145
Coupon net des obligations remboursables en actions	(442)	
Eléments susceptibles d'être reclassés ultérieurement en résultat		
Variation de juste valeur des Instruments de Couverture	(65)	(1 533)
Ecart de conversion	102	248
Impôt sur les autres éléments du résultat global	24	553
Résultat net et gains et pertes comptabilisés directement en capitaux propres	18 449	17 215
Résultat global attribuable aux propriétaires	17 998	17 613
Résultat global attribuable aux participations ne donnant pas le contrôle	451	(398)

ÉTAT CONSOLIDÉ DE LA SITUATION FINANCIÈRE

ACTIF

En milliers d'euros	31.12.2015	31.12.2014
Goodwill	224 091	221 515
Autres Immobilisations Incorporelles	3 718	2 097
Immobilisations Corporelles	342 175	325 183
Participations dans les entreprises associées	5 762	5 744
Actifs financiers disponibles à la vente	14 205	6 513
Autres actifs financiers	40 245	48 702
Autres actifs non courants	6 590	7 147
Actifs d'impôts différés	466	1 052
Actifs non courants	637 252	617 953
Stocks	22 644	62 947
Clients	507 413	489 729
Paievements d'avance	7 720	18 249
Autres actifs courants	100 126	118 266
Actifs d'impôts exigibles	148	8 294
Trésorerie et équivalent de trésorerie	204 382	288 791
Actifs courants	842 433	986 276
Total Actif	1 479 685	1 604 229

PASSIF

En milliers d'euros	31.12.2015	31.12.2014
Capital émis	50 099	50 099
Primes	71	6 826
Réserves	177 130	194 850
Résultat de l'exercice	18 055	20 449
Capitaux propres - Part du Groupe	245 355	272 224
Participations ne donnant pas le contrôle	8 201	4 143
Total des CAPITAUX PROPRES	253 556	276 367
Emprunts & dettes financières diverses à long terme	237 091	207 480
Provisions à long terme	72 390	79 001
Passifs d'impôts différés	11 381	6 510
Passifs non courants	320 862	292 991
Emprunts et dettes financières courants	54 998	71 362
Découvert bancaire	71 023	79 048
Provisions à court terme	1 052	4 835
Avances et Acomptes reçus	29 796	44 798
Fournisseurs et comptes rattachés	377 960	408 185
Autres passifs courants	369 707	425 991
Passifs d'impôts exigibles	731	652
Passifs courants	905 267	1 034 871
Total Passif	1 479 685	1 604 229

TABLEAU DES FLUX DE TRÉSORERIE CONSOLIDÉS

En milliers d'euros	31.12.2015	31.12.2014
Résultat net consolidé	18 465	19 973
Dotations nettes aux amortissements et provisions	55 112	65 064
Autres produits et charges calculés	(13)	(1 763)
Plus et moins-values de cession	(566)	2 723
Quote-part de résultat liée aux sociétés mises en équivalence	242	392
Dividendes reçus (titres non consolidés et sociétés mises en équivalence)	(140)	
Capacité d'autofinancement après impôt	73 100	86 389
Charge d'impôt (y compris impôts différés)	6 980	10 612
Capacité d'autofinancement avant impôt	80 080	97 001
Impôt versé	3 717	(13 755)
Variation du B.F.R. lié à l'activité	(52 457)	118 918
Flux net de trésorerie généré par l'activité	31 340	202 164
Décaissements liés aux acquisitions d'immobilisations corporelles et incorporelles	(68 345)	(69 211)
Encaissements liés aux cessions d'immobilisations corporelles et incorporelles	7 768	5 600
Variations des immobilisations financières	(4 323)	(1 199)
Incidence des variations de périmètre	(4 680)	(6 393)
Dividendes reçus (titres non consolidés et sociétés mises en équivalence)	163	
Variation des prêts et avances consentis	(1 199)	(23 262)
Variation des Fournisseurs d'immobilisations	(1 056)	3 114
Flux net de trésorerie lié aux opérations d'investissement	(71 672)	(91 351)
Sommes reçues des actionnaires lors d'augmentations de capital :		
Versées par les actionnaires de la société mère		
Versées par les minoritaires des sociétés intégrées		1 454
Dividendes mis en paiement au cours de l'exercice :		
Dividendes versés aux actionnaires de la société mère	(69 951)	(9 999)
Dividendes versés aux minoritaires des sociétés intégrées	(238)	(225)
Encaissements liés aux nouveaux emprunts	139 135	122 167
Remboursements d'emprunts	(105 073)	(103 330)
Flux net de trésorerie lié aux opérations de financement	(36 127)	10 067
Incidence des variations des cours des devises	76	134
Variations de la trésorerie nette	(76 383)	121 014
Trésorerie d'ouverture	209 742	88 728
Trésorerie de clôture	133 359	209 742



REPORTING EXTRA-FINANCIER :

INDICATEURS CLÉS DE PERFORMANCE

Tableaux des indicateurs clés de performance RSE

Indicateurs de performance NGE	Unité	2014	2015	Evolution
Economie & Gouvernance : Chiffres clés				
Chiffre d'affaires global	M€	1 477	1 497	+ 1,4 %
Part du Chiffre d'affaires global sous certificat QSE	%	61,50%	64,40%	+ 2,90
Investissement dans le parc matériel	M€	63	62	-1,59%
Innovations en cours de développement	Nb	32	21	-34,38%
L'Humain au cœur des projets				
Effectif total au 31 décembre	Nb	7 645	7 904	+ 3,39%
Dont femmes	%	7,73%	7,00%	-0,73
Dont CDI	%	92%	92%	-
Dont Contrats à durée de chantier	%	4%	4%	-
Dont CDD (y compris contrats en alternance)	%	4%	4%	-
Contrats en alternance	Nb	237	210	-11%
Recrutements	Nb	1 138	1 165	+ 2,37%
Démissions	Nb	171	159	- 7%
Tuteurs	Nb	225	256	+ 9%
Heures de formation	Nb	137 040	214 260 *	+ 56%
Part de l'apprentissage	%	NC	26 %	-
Salariés formés	Nb	6 249	6 833	+ 9%
Part des salariés bénéficiant d'au moins un entretien professionnel sur 2 années calendaires	%	56%	60%	+ 4
Part des salariés déclarés travailleurs handicapés	%	2,8%	2,7%	

Indicateurs de performance NGE	Unité	2014	2015	Evolution
Taux d'absentéisme (hors maladies professionnelles et accidents)	%	6,57%	5,50%	- 1,07
Réclamations des salariés concernant les conditions psychologiques au travail	Nb	5	11	+ 6
Taux de fréquence des accidents du travail avec arrêt	-	29,97	26,53	↘
Taux de gravité des accidents du travail avec arrêt	-	1,44	1,30	↘
Accidents du travail avec arrêt	Nb	301	289	- 12
Accidents du travail sans arrêt	Nb	152	151	- 1
Jours d'arrêt	Nb	14 390	14 203	-1,30%
Accidents de trajet	Nb	40	37	- 3
Presqu'accidents et Incidents remontés	Nb	757	945	+ 25%
Déclarations de maladies professionnelles	Nb	25	36	+ 11
Visites QSE de chantier	Nb	2306	2 845	+ 23%
Visites Sécurité de chantier effectuées par l'encadrement	Nb	518	873	+ 68%
1/4 d'heures QSE	Nb	6129	7432	+ 21%
La réduction de nos impacts sur l'Environnement				
Emissions directes de GES du parc matériel	TeCO2	99 733	NC**	-
Rejet moyen de CO ₂ pour la flotte	g/km	132,21	132,14	-0,05%
Economie de GES réalisée en privilégiant les transports en commun	TeCO2	NC	627	-
Part de matériaux excavés lors des chantiers, directement réutilisés in-situ	%	89%	96%	+ 7
Taux d'apport de matériaux extérieurs	%	10,6%	5,8%	- 4,8
Accidents environnements (pollutions, ruptures de réseaux...)	Nb	48	81	+ 33
Plaintes environnementales	Nb	4	7	+ 3
Tests de situations d'urgence réalisés	Nb	32	53	+ 21 %

* Changement de périmètre (y compris apprentissage à partir de 2015) ** Bilan non réalisé au 30/04/2016



*Conception et réalisation : NGE Relations extérieures. La Sud Compagnie. Devisocom.
Photothèque NGE – Fotolia. Impression : Imprimerie Lacroix - Mai 2016*



BÂTISSEUR
D'INFRASTRUCTURES

Parc d'Activités de Laurade - BP 22 - 13156 TARASCON CEDEX
Tél : +33 (0)4 90 91 60 00 – www.nge.fr