

# L'ESSENTIEL **NGE** 2018





# Nouvelles générations d'entrepreneurs

**NGE, ce sont plus de 11 000 femmes et hommes qui travaillent au quotidien au service des territoires.**

Les enjeux de la mobilité, les grands projets, la redistribution des rôles au sein des métropoles, les nouvelles façons d'investir les lieux de vie permettent à NGE d'exprimer pleinement sa nature de Nouvelles Générations d'Entrepreneurs. Après la conquête de nouveaux marchés, NGE connaît une croissance exceptionnelle.

Cette performance sur un marché atone qui sort à peine de 9 années de crise est le résultat des prises d'affaires majeures et de la capacité d'identifier encore et toujours de nouveaux gisements de croissance.



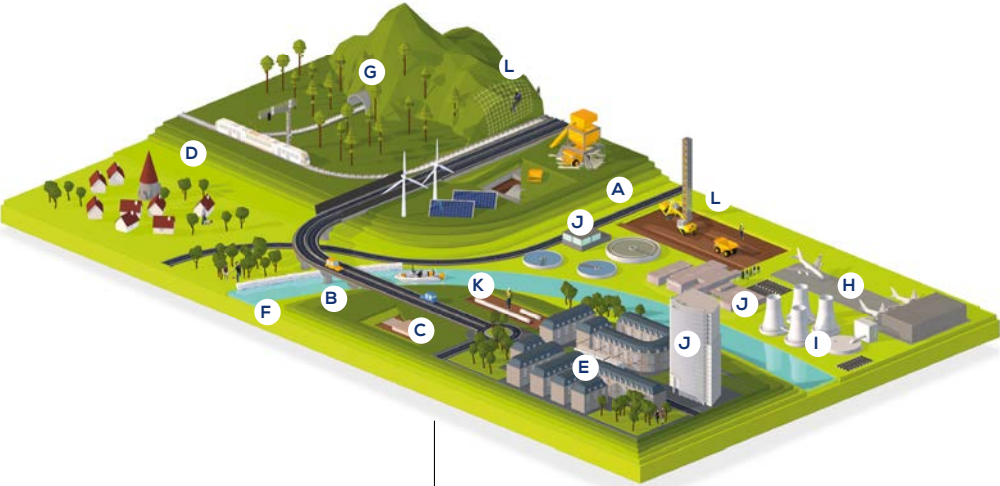
**Nous avons  
osé croire  
en la  
croissance  
et nous en  
sommes  
récompensés.»**





# Une plateforme d'expertises intégrées

Une approche globale de la construction  
grâce à 7 expertises clés du BTP.  
Le concept du multimétiers consiste à  
orchestrer - sous une direction unique -  
plusieurs métiers qui travaillent ensemble  
pour l'intérêt du client et de l'ouvrage.



Une grande  
diversité  
d'infrastructures

- A - Routes et autoroutes
- B - Ouvrages d'art
- C - Réseaux et fibre optique
- D - Réseaux ferrés
- E - Aménagements urbains
- F - Environnement
- G - Tunnels
- H - Aéroports
- I - Sites nucléaires
- J - Bâtiments
- K - Canalisations
- L - Fondations



## VRD & TERRASSEMENT

GUINTOLI / BARAZER /  
BERENGIER DÉPOLLUTION /  
BROUTIN TP / CAZAL /  
MARMIN TP / MULLER TP /  
SERFOTEX / TP LYAUDET /  
TPRN / GÉNÉRALE ROUTIÈRE /  
NGE CONTRACTING



## CANALISATIONS & RÉSEAUX

EHTP / NGE INFRANET /  
LACIS / NICOLO / REHACANA /  
SLD TP / SOC /  
GÉNÉRALE ROUTIÈRE /  
NGE CONTRACTING



## GÉNIE CIVIL

NGE GC /  
GÉNÉRALE ROUTIÈRE /  
NGE CONTRACTING



## ROUTE & ÉQUIPEMENTS DE LA ROUTE

SIORAT / ABTP BIARD / GMS /  
ENROBES / LSO / LPF TP /  
SDBE / SGL / SLE /  
AGILIS / CARRIÈRES /  
GÉNÉRALE ROUTIÈRE /  
NGE CONTRACTING



## TRAVAUX GÉOTECHNIQUES & DE SÉCURISATION

NGE FONDATIONS / ROCS /  
GÉNÉRALE ROUTIÈRE /  
NGE CONTRACTING



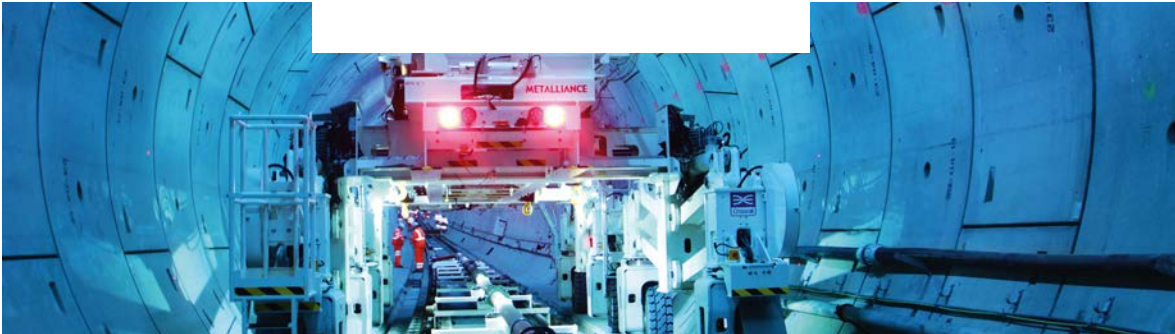
## TRAVAUX FERROVIAIRES

TSO / TSO CATENAIRES /  
EGENIE / FRASCA / FVF /  
MIRE / OFFROY / Olichon /  
SAGES RAIL / SIFEL / TCP RAIL /  
TSO-NGE MEXICO RAIL /  
TSO SIGNALISATION



## BÂTIMENT

CARDINAL EDIFICE /  
LE CHENE CONSTRUCTIONS /  
MENUISERIE CARDINAL /  
LAGARRIGUE



# Chiffres clés 2018

+ de  
**11 000**  
collaborateurs

**1,9** milliard d'euros  
de chiffre d'affaires

**3 000**  
recrutements par an

**10 000**  
chantiers

**105** millions d'euros  
investis dans le parc matériel

# Une organisation au service des territoires et des projets

## Régions

L'organisation des régions multimétiers est adaptée pour être plus proche des clients en prenant en compte le dernier volet de la réforme territoriale (Loi NOTRe). Avec plus de 100 implantations réparties dans 13 Directions Régionales en France, NGE est au plus près des territoires pour accompagner les donneurs d'ordres publics et privés.

## Grands Projets

Une direction dédiée au pilotage et à la réalisation des grands travaux composée de trois directions opérationnelles : les grands projets nationaux, les grands projets multimétiers et grands ouvrages, les grands projets fibre et énergie.

## International

Le groupe a adopté son modèle opérationnel français à l'international, cela va permettre de renforcer le multimétiers hors des frontières et augmenter les synergies. Déjà présente dans de nombreux pays avec TSO, sa filiale ferroviaire, l'activité internationale est portée par NGE Contracting et par Générale Routière, implantée au Maroc.

En 2018, NGE a redessiné les contours de son organisation et celle de certaines de ses filiales. L'objectif est de créer une dynamique de fonctionnement en phase avec ses ambitions de croissance.



## Filiales Nationales Spécialisées (FNS)

Une expertise mobilisable sur tout le territoire.

## Concessions

Pôle de développement et de montage de projets financés, la Direction Concessions accompagne les projets des donneurs d'ordres (concessions, délégations de service public, marchés de partenariat).



# 2018, une année de production

A l'international ou en France,  
en milieu rural ou urbain,  
sur de grandes infrastructures  
ou des projets de proximité...

## INTERNATIONAL

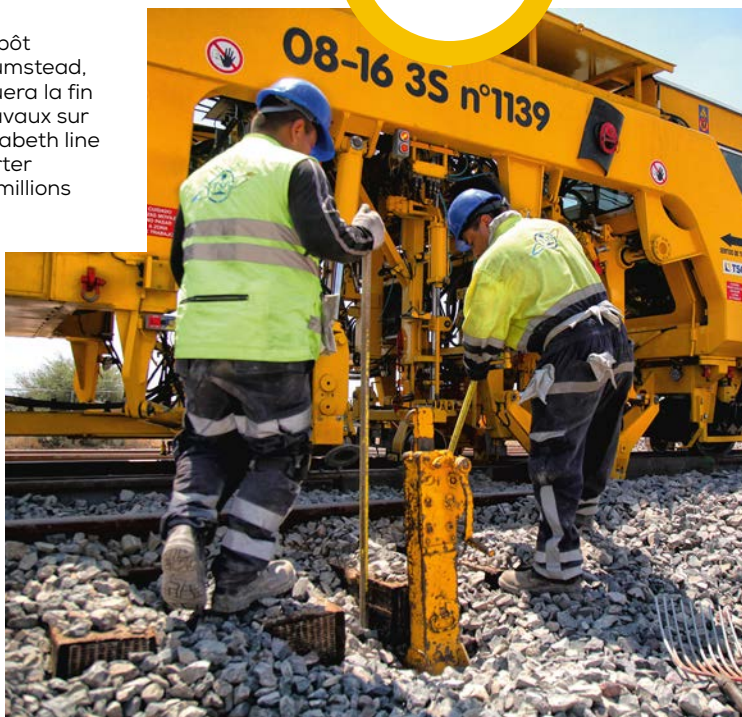
### Développement Mexique

Pour toujours plus de proximité, NGE s'installe durablement au Mexique. 220 personnes composent cette équipe qui a déjà remporté 2 contrats de dégarnissage de voies en 2018.

### Crossrail à Londres

Avec la livraison du dépôt de maintenance de Plumstead, novembre 2018 marquera la fin de plus de 5 ans de travaux sur la future ligne RER Elisabeth line qui prévoit de transporter dès 2019 jusqu'à 200 millions de passagers par an.

FAITS  
MARQUANTS



/ Dégarnissage de voies au Mexique



/ Crossrail à Londres



/ Ripage de pont sur le chantier du triplement de la voie ferrée entre Casablanca et Rabat (Maroc)



/ Ligne 2 métro de Panama

### Maroc

Générale Routière, filiale du Groupe au Maroc, a récemment fait la démonstration du multimétiers sur le chantier du triplement de la voie ferrée entre Casablanca et Rabat : la mutualisation des expertises a permis à cette entité de réaliser son premier ouvrage d'art ripé.

### Confiance renouvelée au Panama

Le Panama a renouvelé sa confiance au Groupe en lui attribuant la construction de la ligne 2. Cette affaire s'inscrit dans la continuité de la réalisation de ligne 1 et de sa maintenance.

### TER de Dakar-Sénégal

150 personnes sont mobilisées depuis juin 2018 à la construction du TER de Dakar. Celui-ci reliera dès l'été 2019 Dakar au nouvel aéroport Blaise Diagne.



## FRANCE

**Réacteur nucléaire  
EPR de Flamanville**

En remportant son troisième marché pour l'EPR de Flamanville avec la construction des plateformes des bâtiments nécessaires aux opérations de remplacement des générateurs vapeurs, NGE s'installe durablement sur le site puisqu'il y assure d'ores et déjà les VRD et en particulier les plateformes nécessaires à la mise en place des diesels d'ultime secours.

**Contournement de Saint-Flour**

Les 7 Km de déviation par le nord de la ville via la RD926 permettra de fluidifier la circulation tout en désenclavant Aurillac et Murat. Démarrés en février 2018, les travaux vont durer 22 mois et c'est un groupement 100% NGE qui est à la manœuvre dans le cadre d'un Partenariat Public Privé confié à NGE Concessions.

FAITS  
MARQUANTS

Notre vocation première est de **construire des ouvrages de qualité**, conformes aux exigences du client. »



/ Contournement de Saint-Flour

**L'Institut Mines Télécom**

Sur le campus Paris-Saclay, le chantier de l'Institut Mines Télécom avance à grands pas avec une forte activité.

**Grand Paris**

Les chantiers de la ligne 11 battent leur plein. Le premier des 4 tunneliers du Groupe a commencé à percer les premiers mètres sur la ligne 15.

**Tramway**

NGE réalise les voies ferrées et le génie civil du tramway d'Avignon. Le Groupe construit en parallèle le futur tramway de Caen. Les deux seront livrés et mis en service en 2019.



/ L'Institut Mines Télécom



/ Grand Paris - Tunnelier sur la ligne 15



/ Construction du tramway de Caen





Un effort inégalé  
en recrutement :  
**1950 collaborateurs**  
(au 30 juin 2018)

1 carnet de commandes  
record de **3,6 milliards d'euros**  
(au 30 juin 2018)

**6 millions d'euros consacrés  
à l'innovation**, à la recherche  
et au développement



Nous avons fait  
**un effort inégalé  
en recrutement**  
pour démarrer  
dans les meilleures  
conditions les  
grands projets  
que nous avons  
gagnés. »

## Préparer demain

Pour poursuivre son développement,  
NGE a su mettre en place les actions  
nécessaires, anticiper les besoins  
et identifier, encore et toujours, de  
nouveaux relais de croissance.

### Grand Paris

En 2018, NGE confirme son statut  
d'acteur majeur en travaux souterrains  
en remportant un nouveau marché sur  
le Grand Paris : la ligne 14 qui reliera  
l'aéroport d'Orly à la ligne 18 et la ligne  
15 du métro parisien ; en décrochant  
également en groupement le lot 1 de la  
ligne 16 (le plus important lot du Grand  
Paris Express).

### S'appuyer sur le plan de relance autoroutier

Confirmant sa position de leader  
des élargissements d'autoroutes,  
le groupe a décroché au printemps 2018  
l'élargissement de 22km de l'A13  
entre Dozulé et Pont-l'Évêque.



/ Pose et raccordement de la fibre optique

## FAITS MARQUANTS



/ Futur port de Port-Barcarès

### Réaménagement du port de Port-Barcarès

C'est un projet d'envergure (5 ans de  
travaux) qui voit le jour grâce à la création  
de la première SEMOP (Société d'Economie  
Mixte à OPération unique) pour NGE.

### Confirmer sa position dans la fibre

En remportant en mars 2018 le marché  
de déploiement de la fibre dans l'Hérault,  
NGE Infranet assoit sa position d'acteur  
majeur dans le secteur du Très Haut Débit :  
255 000 prises seront raccordées d'ici  
2022 dans 286 communes, portant le  
montant du carnet de commandes 2018  
du métier à 1 milliard d'euros.

### Des acquisitions pour soutenir la production

Fruit du rapprochement de GTS et de  
Dacquin, NGE Fondations voit le jour en  
avril 2018. Devenant ainsi la troisième  
entreprise générale de fondations en  
France, elle vient compléter l'offre NGE  
et renforcer son expertise.



# Coup d'accélérateur pour la RSE

Conscient que son activité ne peut être pérenne sans une politique active de réduction de son empreinte environnementale et une prise en compte plus large du développement durable, NGE a déployé différentes actions qui s'inscrivent dans la droite ligne de ses engagements en matière de responsabilité sociétale.



**La prise en compte de l'environnement n'est pas une option.** Elle est la condition de notre pérennité et de notre attractivité, notamment vis-à-vis des Nouvelles Générations d'Entrepreneurs. »

REPÈRES

La prévention sur tous les fronts :  
**Un taux de fréquence à 16,50**  
(au 30/06/18)

NGE actionnariat :  
**6 870 collaborateurs actionnaires**

FAITS  
MARQUANTS



LES ENGAGEMENTS RSE  
DE NGE

- L'Humain au cœur des projets
- Un comportement éthique
- La réduction de nos impacts sur l'environnement

## NGE Actionnariat

La dynamique de l'actionnariat salarié chez NGE reste une réalité : en 2018, pour sa 4<sup>e</sup> campagne, le Groupe compte **6 870 collaborateurs actionnaires**. Avec les dirigeants, ils détiennent 65% du capital.

## Donner toute leur place aux femmes

À l'initiative de la direction Innovation, un groupe de réflexion mixte élabore des recommandations visant à intégrer plus de femmes dans le Groupe et à favoriser leurs évolutions de carrières.

## Un code éthique

### pour articuler principes et pratiques

NGE a souhaité traduire l'engagement responsable de ses dirigeants dans la conduite des affaires et le respect des lois et des réglementations en vigueur.







/ 1 /



/ 2 /



/ 6 /



/ 7 /



/ 3 /



/ 8 /



/ 9 /



/ 4 /



/ 5 /



/ 10 /



/ 11 /

- / 1 / Réhabilitation de l'ouvrage Freyssinet de Saint-Pierre-du-Vauvray (27)
- / 2 / Remplacement de canalisations - Nancy (54)
- / 3 / Construction du nouveau parc des expositions - Toulouse (31)
- / 4 / Mise aux normes et aménagement des quais de la gare d'Ermont-Eaubonne (95)
- / 5 / Pont poussé sur le chantier d'élargissement de l'A63 - St Georges de Marenne (40)

- / 6 / Modernisation de la station d'épuration d'Achères (78)
- / 7 / Sécurisation de chantiers ferroviaires
- / 8 / Renouvellement des appareils de voies - Dourdan (91)
- / 9 / Démolition de la gare de Chambéry (73)
- / 10 / Construction du tramway d'Avignon (84)
- / 11 / Confortement de la digue des alliés à Dunkerque (59)



**EN FRANCE ET DANS LE MONDE, NOS ÉQUIPES CRÉENT,  
CONSTRUISENT ET RÉNOVENT LES INFRASTRUCTURES  
ET LES BÂTIMENTS AU SERVICE DES TERRITOIRES.**

Forts de leurs expertises et de leur capacité à travailler ensemble, les 11 000 hommes et femmes de NGE abordent et anticipent les mutations de leurs métiers avec confiance en étant au plus près des clients.

Avec un chiffre d'affaires de 1,9 milliard d'euros, NGE est une entreprise française indépendante qui se développe autour des métiers du BTP et participe à la construction des grandes infrastructures et à des projets urbains ou de proximité.



Découvrez  
notre vidéo



**PARC D'ACTIVITÉS DE LAURADE**

SAINT-ETIENNE-DU-GRÈS

BP22- 13156 TARASCON CEDEX

TÉL : (+33)4 90 91 60 00

**[www.nge.fr](http://www.nge.fr)**

SUIVEZ-NOUS SUR  
LES RÉSEAUX SOCIAUX

